

Habitatele și speciile de pe teritoriul Sitului Natura 2000 ROSCI0109 Lunca Timișului

Statutul legal de protecție și recunoașterea valorii Sitului Natura 2000 ROSCI0109 Lunca Timișului la nivel european a avut loc în 2007, după aderarea României la Uniunea Europeană, odată cu acceptarea propunerii ca Sit de Importanță Comunitară ROSCI0109 și includerii lor în Rețeaua Ecologică Natura 2000.

Situl de importanță comunitară ROSCI0109 Lunca Timișului a fost instituit prin Ordinul Ministrului Mediului și Dezvoltării Durabile nr. 1964/2007 (modificat și completat prin Ordinul Ministrului Mediului și Pădurilor nr. 2387/2011).

Scopul principal al instituirii Sitului Natura 2000 ROSCI0109 Lunca Timișului este de conservare a habitatelor și speciilor de interes comunitar, declarate conform Directivei 92/43/CEE privind conservarea habitatelor naturale și a speciilor de floră și faună sălbatică.

Situl Natura 2000 ROSCI0109 Lunca Timișului are o suprafață de 9.919 hectare și este situat în regiunea biogeografică continentală și panonică, având următoarele coordonate: latitudine Nordică 45° 35' 40", longitudine Estică 21° 5' 22".

Situl Natura 2000 ROSCI0109 Lunca Timișului este localizat pe teritoriul județului Timiș, în Câmpia Banatului. Acest sit nu include în limitele sale nici o rezervație naturală de interes național și nici nu beneficiază de alt statut de protecție conform legislației naționale/internaționale în vigoare.

În Formularul Standard Natura 2000 al Sitului Natura 2000 ROSCI0109 Lunca Timișului sunt prezentate următoarele tipuri de habitate și specii:

Habitat							
Cod	Denumire habitat	%	repr.	Supr. rel.	conserv	global	
92A0	Zăvoaie cu <i>Salix alba</i> și <i>Populus alba</i>	2	B	C	B	B	
3260	Cursuri de apă din zonele de câmpie, până la cele montane, cu vegetație din <i>Ranunculon fluitantis</i> și <i>Callitricho-Batrachion</i>	0,01	C	C	C	C	
3270	Râuri cu maluri nămoase cu vegetație de <i>Chenopodion rubri</i> și <i>Bidention</i>	0,001	C	C	C	C	
6510	Pajiști de altitudine joasă (<i>Alopecurus pratensis</i> , <i>Sanguisorba officinalis</i>)	1	C	C	C	C	
Specii de plante							
Cod	Denumire științifică	rezidență	pasaj	Sit pop.	conservare	izolare	global
1428	<i>Marsilea quadrifolia</i>	P?					
Specii de nevertebrate							
1032	<i>Unio crassus</i>	P	A	A	C	B	
4032	<i>Dioszeghyana schmidtii</i>	P	A	B	B	B	
1052	<i>Euphydryas maturna</i>	RC	B	B	C	B	
Specii de pești							
1149	<i>Cobitis taenia</i>	P	C	B	C	B	
1124	<i>Gobio albipinnatus</i>	RC	C	B	C	B	
2511	<i>Gobio kessleri</i>	RC	C	B	C	B	
1145	<i>Misgurnus fossilis</i>	P	C	B	C	B	
1134	<i>Rhodeus sericeus amarus</i>	C	C	B	C	B	
1146	<i>Sabanejewia aurata</i>	P	B	B	C	B	

1160	<i>Zingel streber</i>	P	C	B	C	B
2555	<i>Gymnocephalus baloni</i>	P	C	B	B	B
1130	<i>Aspius aspius</i>	RC	C	B	C	B
1159	<i>Zingel zingel</i>	P	C	B	C	B
1122	<i>Gobio uranoscopus</i>	P	C	C	C	C
Specii de amfibieni						
1188	<i>Bombina bombina</i>	P?	-	-	-	-
Specii de mamifere						
1324	<i>Myotis myotis</i>	P	P	C	B	C

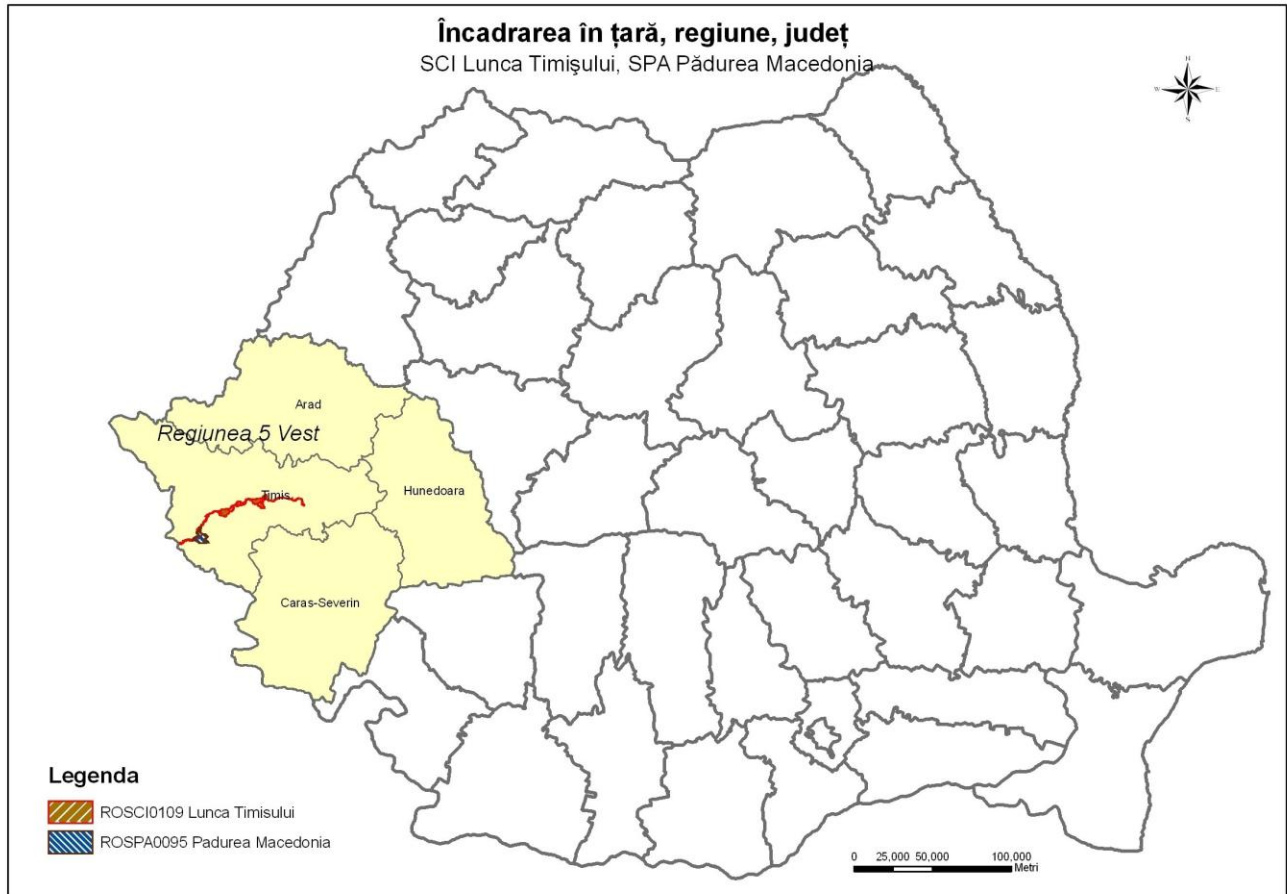
Interpretare abrevieri Formular Standard:

Reprezentativitatea- gradul de reprezentativitate a tipului de habitat în cadrul sitului- A: excelentă, B: bună, C: semnificativă, D: prezență nesemnificativă

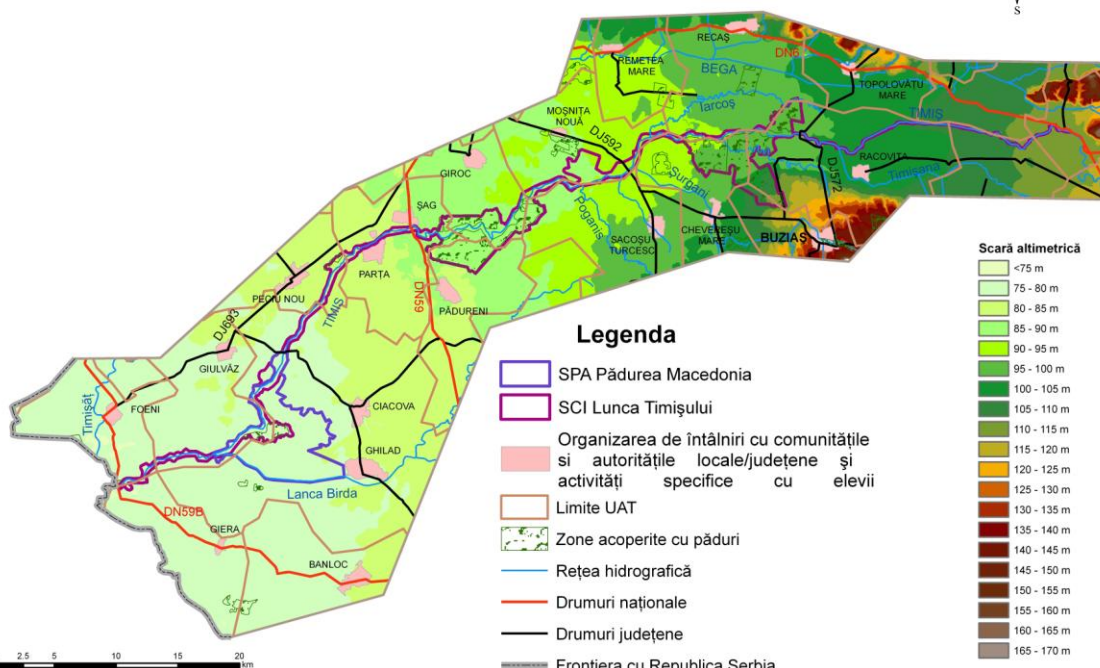
Suprafața relativă-reportul dintre suprafața sitului acoperită de tipul respectiv de habitat și suprafața totală de pe teritoriul național- A: 100%≥p>15%; B: 15%≥p>2%; C: 2%≥p>0%;

Conservare-gradul de conservare a structurii și funcțiilor tipului respectiv de habitat natural și posibilitățile de regenerare ale lui. A: conservare excelentă, B: conservare bună, C: conservare medie sau redusă.

Evaluare globală-evaluarea globală a importanței sitului pentru conservarea habitatului-A: valoare excelentă, B: valoare bună, C: valoare semnificativă.



Harta de detaliu a ariilor protejate SCI Lunca Timișului și SPA Pădurea Macedonia



Legenda

- SPA Pădurea Macedonia
- SCI Lunca Timișului
- Organizarea de întâlniri cu comunitățile și autoritățile locale/județene și activități specifice cu elevii
- Limite UAT
- Zone acoperite cu păduri
- Rețea hidrografică
- Drumuri naționale
- Drumuri județene
- Frontiera cu Republica Serbia

Scară altimetrică

- <75 m
- 75 - 80 m
- 80 - 85 m
- 85 - 90 m
- 90 - 95 m
- 95 - 100 m
- 100 - 105 m
- 105 - 110 m
- 110 - 115 m
- 115 - 120 m
- 120 - 125 m
- 125 - 130 m
- 130 - 135 m
- 135 - 140 m
- 140 - 145 m
- 145 - 150 m
- 150 - 155 m
- 155 - 160 m
- 160 - 165 m
- 165 - 170 m

0 2.5 5 10 15 20 m